



Import- novi konto

Uputstvo za računovodstvene agencije

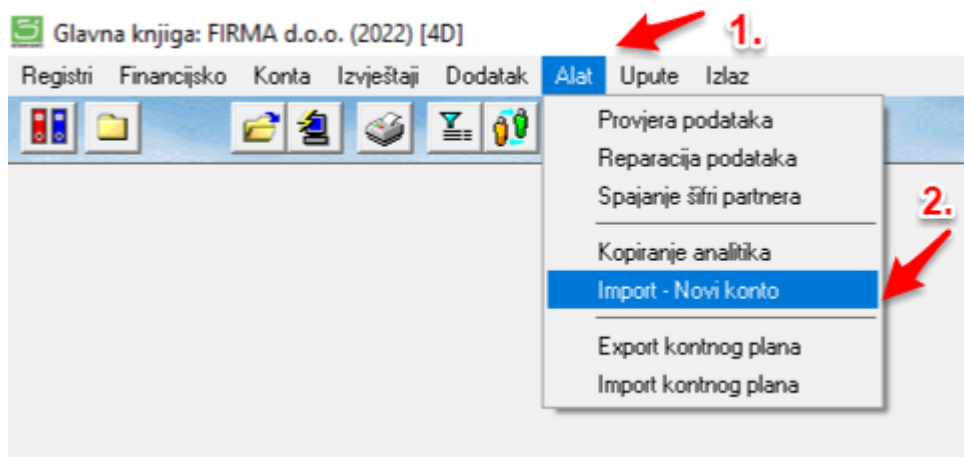


Import- novi konto

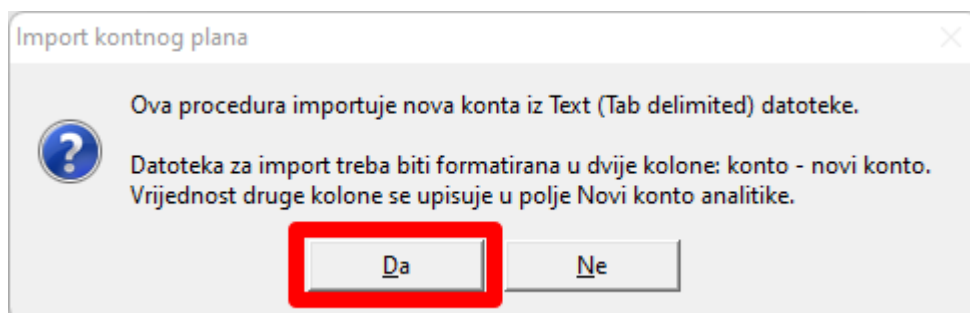
U novoj verziji programa, omogućena je opcija importa pojedinačnih promijenjenih konta radi lakšeg prenosa stanja glavne knjige u novu godinu. Ova opcija je posebno važna za računovodstvene agencije i **radi se u bazi 2021. godine (prošle)**.

Dodana procedura za import novog konta kreira vezu između starog i novog konta.

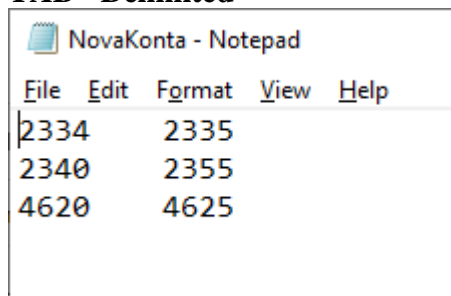
1. Procedura se pokreće sa menija Alat, u glavnoj knjizi i to pozivanjem opcije Import-novi konto.



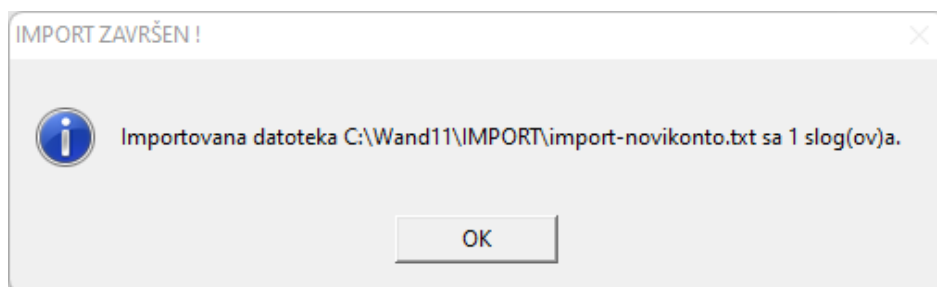
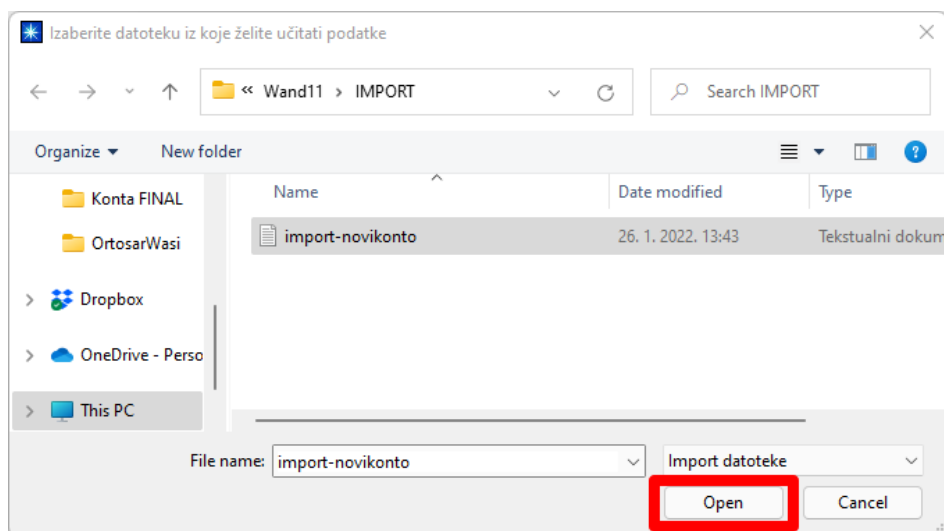
2. Pokretanjem akcije, pojaviti će se sljedeća poruka (objašnjava strukturu datoteke za import- prikazana na slici ispod)



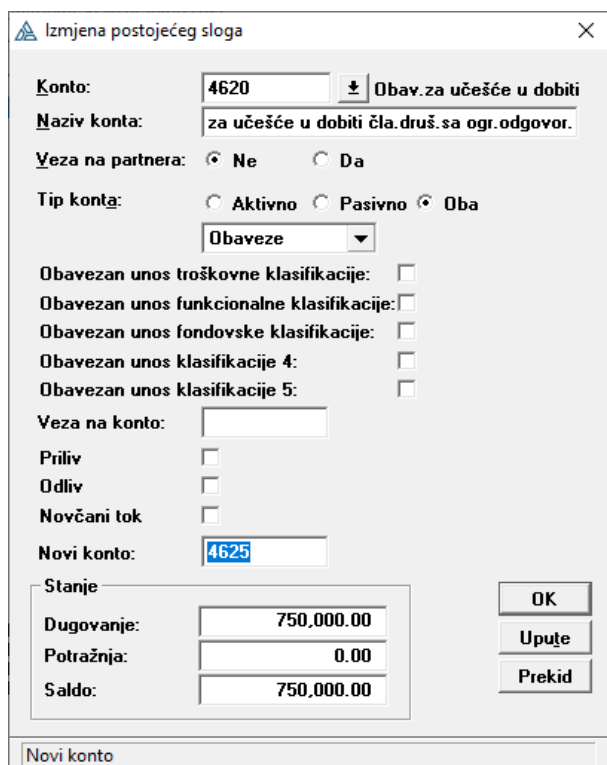
Struktura ASCII fajla za import TAB - Delimited



3. Potrebno je odabrati prethodno pripremljenu datoteku za import.



4. Nakon što importujete datoteku, na formi konta analitike pojaviti će se podatak **Novi konto**, koji ste importovali, i isti će biti aktivan prilikom prenosa u novu godinu.



Izmjena postojećeg sloga

Konto: 4620 Obav.za učešće u dobiti

Naziv konta: za učešće u dobiti čla.druš.sa ogr.odgovor.

Veza na partnera: Ne Da

Tip konta: Aktivno Pasivno Oba

Obaveze

Obavezan unos troškovne klasifikacije:

Obavezan unos funkcionalne klasifikacije:

Obavezan unos fondovske klasifikacije:

Obavezan unos klasifikacije 4:

Obavezan unos klasifikacije 5:

Veza na konto:

Priliv

Odliv

Novčani tok

Novi konto: 4625

Stanje

Dugovanje:	750,000.00
Potražnja:	0.00
Saldo:	750,000.00

OK

Upute

Prekid

Novi konto